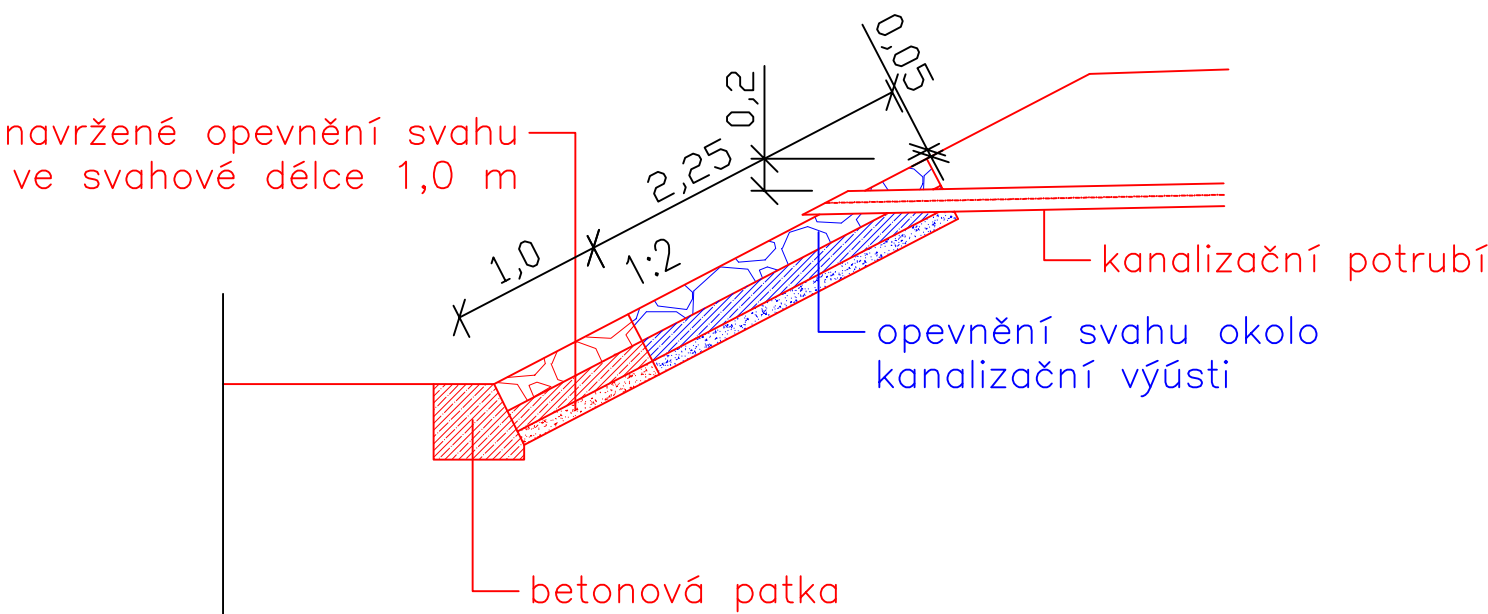
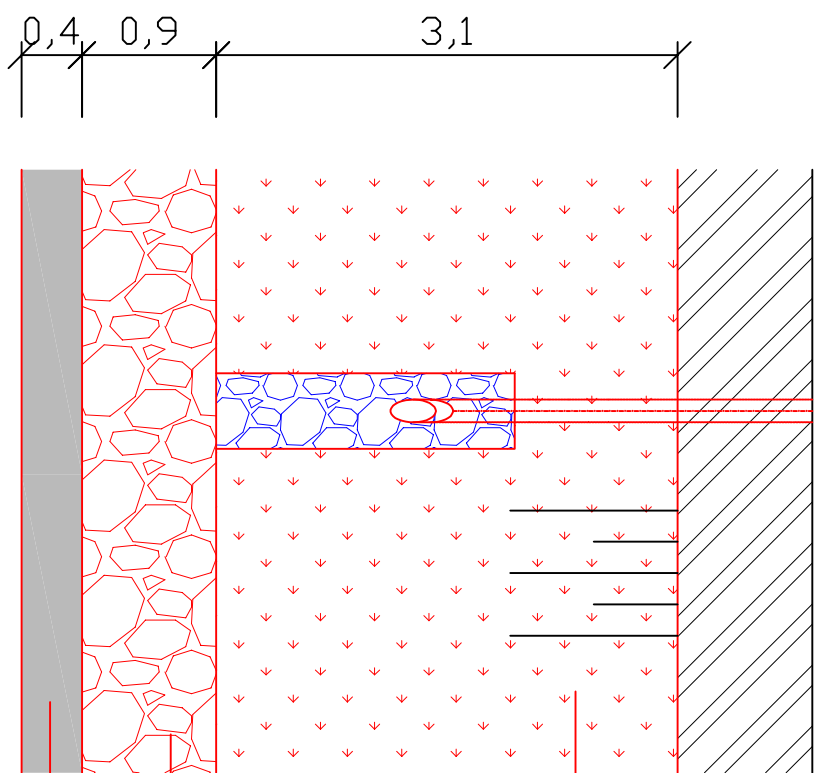


PŘÍČNÝ ŘEZ



PŮDORYS

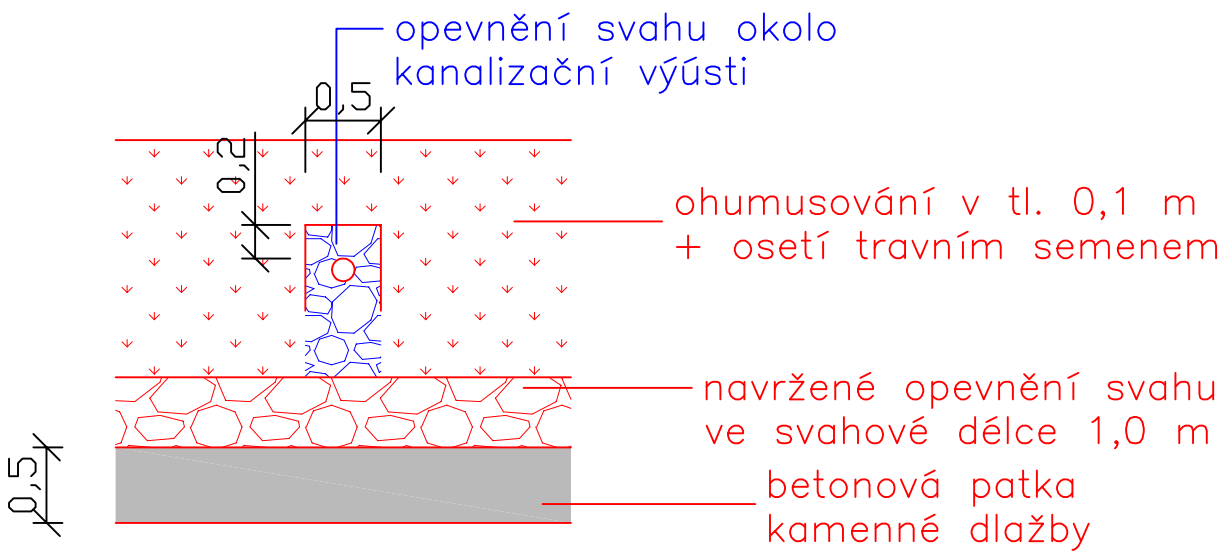


ohumusování v tl. 0,1 m + osetí travním semenem

oprava kamenné dlažby do betonu

betonová patka kamenné dlažby

POHLED NA SVAH



POZNÁMKY:

Celkem takto počítáno se 250 ks výústí.
Celková plocha takového opevnění tedy je $250 \times 0,5 \times 2,25 = 281,3 \text{ m}^2$

KUBATURY:

KÁMEN	56,3 m3
BET. LOŽE	42,2 m3
ŠP PODSYP	28,1 m3

Zodpovědný projektant	Vypracoval	Technická kontrola	<div> MULTIAQUA s.r.o. VEVERKOVA 1343 500 02 HRADEC KRÁLOVÉ IČO: 60113111 TEL: +420 498 500 359 DIČ: CZ60113111 WWW.MULTIAQUA.CZ</div>	
Ing. Ladislav Malý	Ing. Ladislav Malý	Ing. Lubor Dítě		
Kraj: Pardubický	Obec: Lukovna, Choteč, Dolní Ředice, Horní Ředice, Holice			
Investor: Povodí Labe, státní podnik, Váta Nejedlého 951, 500 03 Hradec Králové				
Ředický potok, Lukovna – Horní Ředice, rekonstrukce koryta, ř. km 0,0–11,7 SO 03 Dolní Ředice–Horní Ředice, ř.km 5,775–11,700			Stupeň	DSJ
			Datum	březen 2020
			Zakázkové číslo	M20/015
			Formát	2 x A4
Vzorová kanalizační výúst nad úrovní opevnění svahů			Měřítko: 1:50	Číslo přílohy: D.03.10
			Předložená dokumentace je duševním vlastnictvím firmy Multiaqua s.r.o., Hradec Králové	